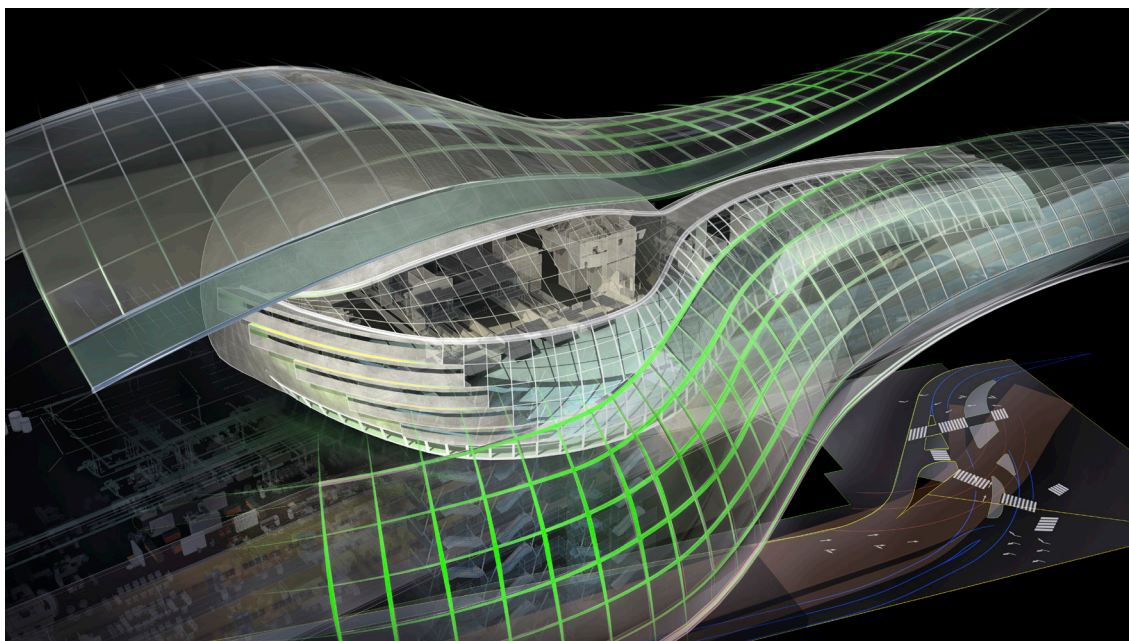




## Hermelin IT-Partner



### ► Historia

Hermelin grundades år 2000 som ett renodlat IT-driftsföretag. Till en början arbetade vi som de flesta andra IT-leverantörer med felavhjälpning och brandsläckning enligt den konventionella modell där betalning baseras på debitering per timme. Vi märkte emellertid att denna modell inte gav oss tillräckliga ekonomiska incitament att leverera optimalt till våra kunder. När problem i kundens IT-miljö genererar intäkter ger det inte IT-leverantören incitament att satsa på proaktiva och förebyggande åtgärder eller utveckling av miljön.

Därför har vi sedan länge strävat efter att samarbeta med våra kunder enligt en modell som ger oss och våra kunder samma mål – att i möjligaste mån åstadkomma en problemfri IT-miljö. Den affärsmodell vi arbetar efter bygger på att leverera garanterad funktionalitet och tjänster till fastpris. För att kunna göra det på bästa sätt har vi satsat på kompetensutveckling, på att ta fram ramverk av "Best Practices", riktlinjer för professionellast möjliga förvaltning av IT, och på en patenterad modell för utveckling av våra kunders IT-miljöer, Hermelinmodellen. Vår ambition är att alltid satsa på friskvård istället för sjukvård av IT. Vi har genom åren haft förmånen att långsiktigt få samarbeta med många spännande företag som delat vår övergripande syn på IT, vilket har möjliggjort en kontinuerlig tillväxt. Vi har bland annat under två tillfällen de senaste åren blivit utsedda till gasellföretag av Dagens Industri. Att vi har kunnat komma så långt i vårt förhållningssätt till IT och till samarbetet med våra kunder har dock inte minskat vår strävan att ta ytterligare steg.

Utöver design och förvaltning av IT-miljöer har vi som ambition att tillföra mervärde i form av något vi kallar IT-strategi. IT-strategi handlar om att optimera IT för att bli mer affärsstödjande genom att tillföra funktionalitet för att på bästa sätt stödja kundernas verksamhet i det dagliga arbetet och hjälpa dem och deras medarbetare att nå sina mål. Mer om detta kan ni läsa om i beskrivningen av Hermelinmodellen.

Vi har kommit en god bit på vägen i denna strävan, men inte hela vägen. Svårigheten häri är att alla branscher är unika och har olika behov. För att som IT-partner fullt ut tillföra affärsnytta till en given bransch krävs en djup kännedom av den, och det är svårt att upprätthålla en sådan kännedom om man har kunder i många olika branscher.

Vi började därför leta efter en bransch där vi skulle göra så stor nytta som möjligt om vi specialiserade oss. Det behövde vara en bransch med stort beroende av IT-stöd, med specifika behov och en stor teknisk höjd. Sedan tidigare hade vi ett flertal arkitekter och andra CAD-användande företag som kunder, och vi kände till deras behov. Vår uppfattning är att det finns ett hål i den branschen vad gäller IT. Det finns många leverantörer som är duktiga på IT-drift men de kan inte CAD. Det finns många CAD-specialister, men de saknar erforderlig kunskap om IT-drift. Däremellan finns ett gap. Ingen leverantör fanns som kunde leverera en helhet. Att Hermelin valde att satsa på branscher som använder CAD kom sig därför naturligt.

Hermelin valde därför att köpa CAD-specialistföretaget CAD Software för att slå samman våra verksamheter. På så vis kan vi nu erbjuda bred kompetens inom både CAD och IT-drift. Vi kan hantera allt från hårdvara, Microsoft och Autodesk-licenser, drift och support, till utbildning och support av CAD. Vårt mål är att bli den självklara partnern för CAD-företag. Tillsammans med er och genom er påverkan har vi unika förutsättningar att skapa långsiktiga samarbeten med leveranser helt anpassade efter era behov.

---

Postadress	Internetadress	Telefon	Telefax	Organisationsnummer	Bankgiro
Hermelin IT-partner AB Finlandsgatan 52 164 74 Kista	<a href="http://www.hermelin.se">www.hermelin.se</a> <a href="mailto:info@hermelin.se">info@hermelin.se</a>	08-594 60 800	08-594 60 801	556590-0353 Innehar F-skattebevis	433-2375