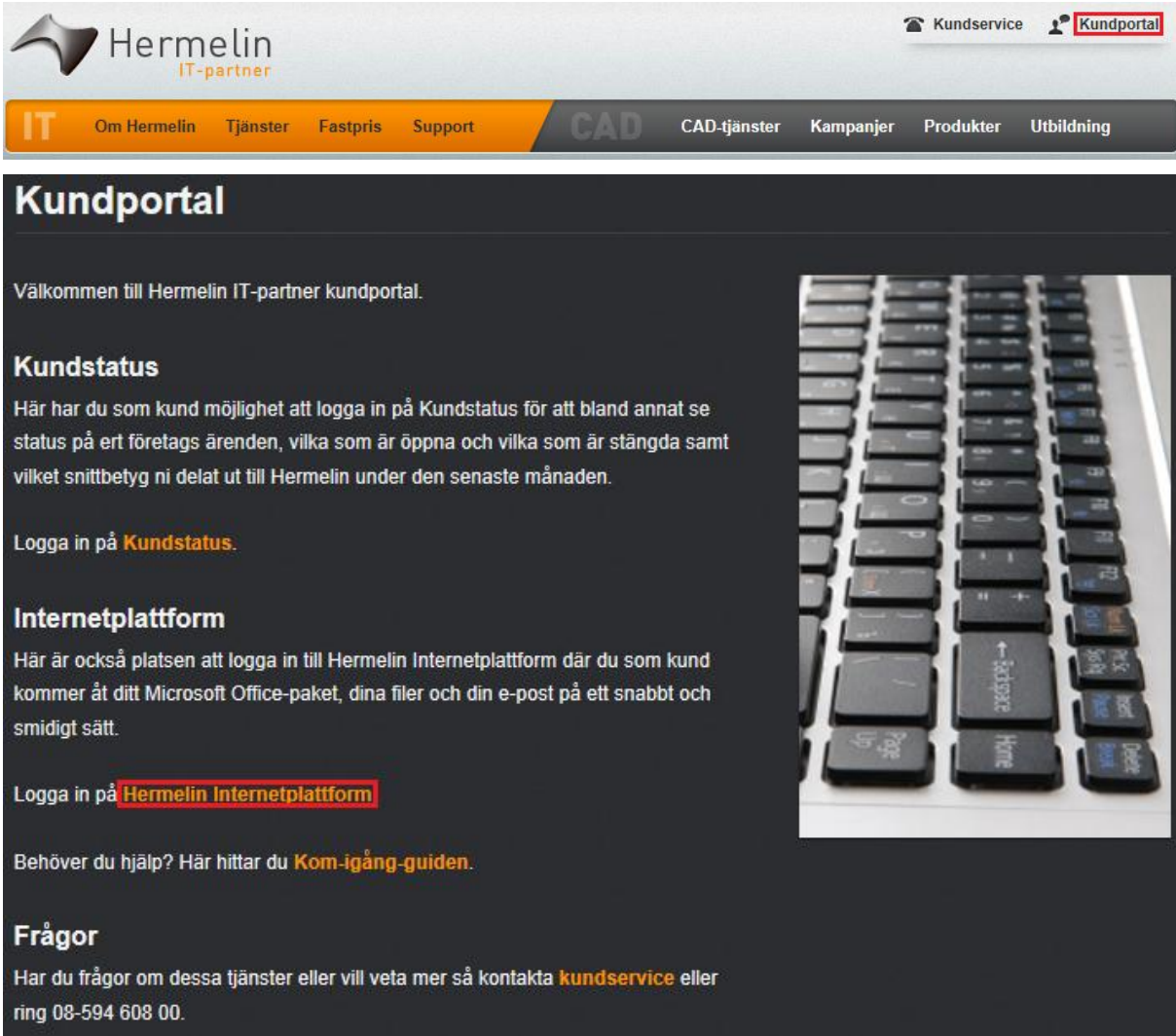


# Kom-igång-guide för Hermelin Internetplattform

## Inloggning

För att komma igång och börja använda din "HIP" måste du först logga in.

- Öppna en webbläsare, t ex Internet Explorer, och gå till [www.hermelin.se](http://www.hermelin.se)
- Klicka på Kundportal, och sedan på länken för **Hermelin Internetplattform**



Välkommen till Hermelin IT-partner kundportal.

### Kundstatus

Här har du som kund möjlighet att logga in på Kundstatus för att bland annat se status på ert företags ärenden, vilka som är öppna och vilka som är stängda samt vilket snittbetyg ni delat ut till Hermelin under den senaste månaden.

Logga in på [Kundstatus](#).

### Internetplattform

Här är också platsen att logga in till Hermelin Internetplattform där du som kund kommer åt ditt Microsoft Office-paket, dina filer och din e-post på ett snabbt och smidigt sätt.

Logga in på [Hermelin Internetplattform](#)

Behöver du hjälp? Här hittar du [Kom-igång-guiden](#).

### Frågor

Har du frågor om dessa tjänster eller vill veta mer så kontakta [kundservice](#) eller ring 08-594 608 00.

Nu visas inloggningsrutan. Där anger du ditt användarnamn och lösenord för ditt konto till Hermelin Internetplattform. Klicka i Prestanda om du har låg internetförbindelse, annars låt den ligga kvar på Mellan. Klicka sedan på Logga in eller tryck Enter.

Start Internetplattform

## Hermelin Internetplattform – inloggning

Användarnamn

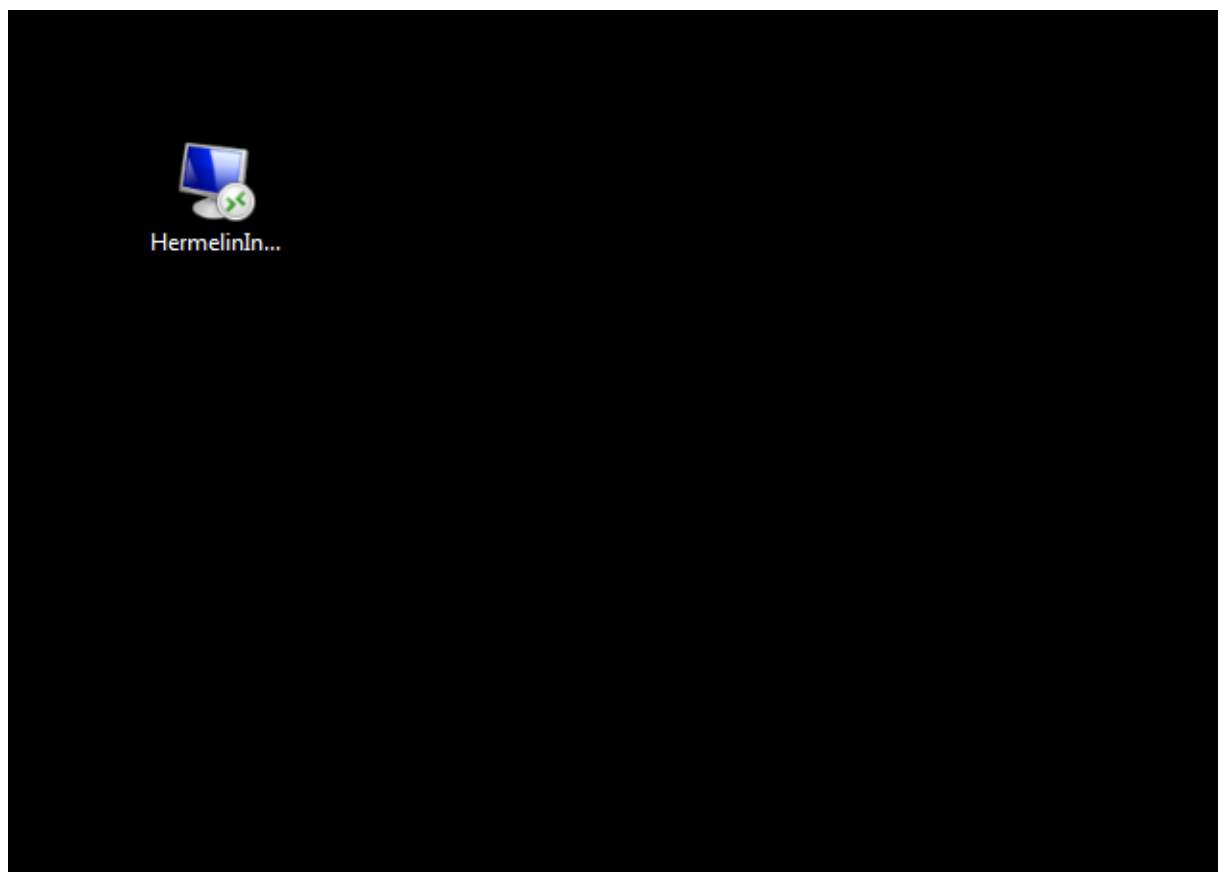
Lösenord

Läge

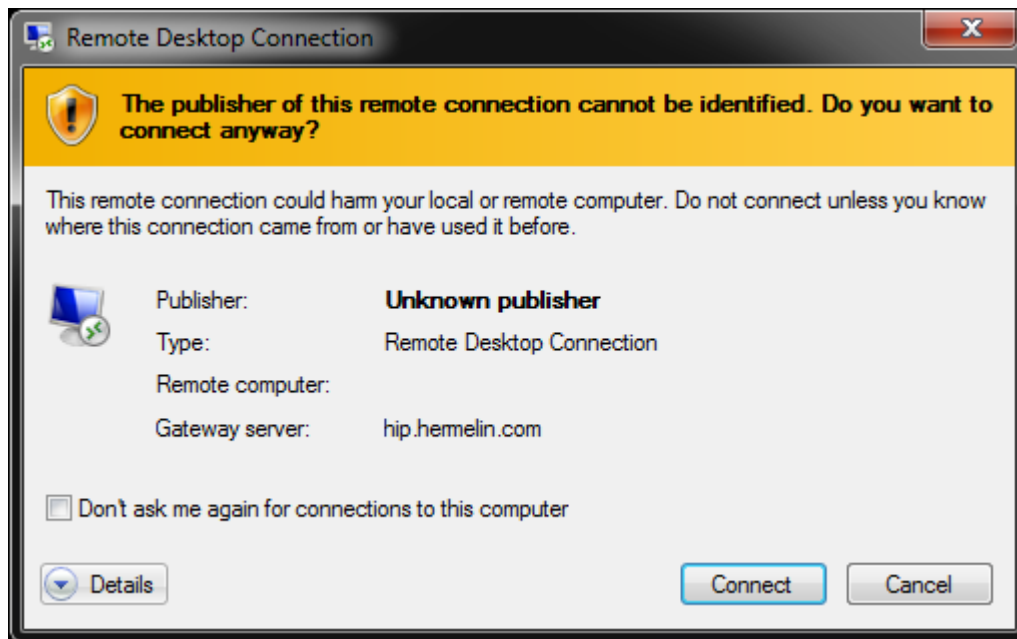
- Prestanda (optimerad för hög prestanda)
- Mellan (bra prestanda och bra utseende)
- Grafik (optimerad för hög grafik)

Behöver du hjälp? Här hittar du [Kom-igång-guiden](#).

Du kommer nu att få upp frågan om du vill öppna, spara eller att avbryta. Har du en fast dator kan du välja spara. Spara ned filen på t ex skrivbordet.

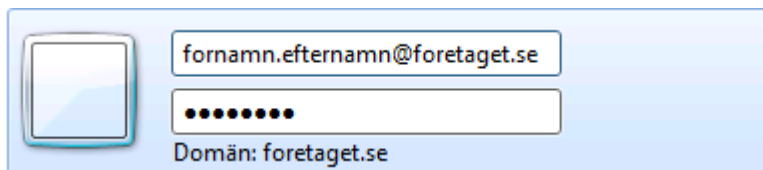


Väljer du att inte spara ned filen och istället öppnar den kommer du att få upp en ny ruta.



Klicka på anslut.

Du får nu upp en inloggningsruta där du skriver in dina inloggningsuppgifter.



Du kommer att få upp samma rutor när du dubbelklickar på ikonen om du valde att spara filen på din dator.

Skriv in i ditt lösenord på nytt. Obs! Första gången du loggar in kan det ta lite tid att komma in. Detta beror på att inställningar, mappar, skrivare etc. skall justeras.

Välkommen till Hermelin Internetplattform!

Hermelin IT-partner AB

[support@hermelin.se](mailto:support@hermelin.se)

Tel: 08-594 608 00